

AFFECTEZ VOTRE TAXE D'APPRENTISSAGE 2017
À L'ÉCOLE DE LA 2^E CHANCE DU VAL-DE-MARNE



Soutenez
des jeunes motivés
pour un nouveau départ !

L'ENTREPRISE : UN PARTENAIRE DÉCISIF POUR UNE ÉCOLE DIFFÉRENTE

L'E2C DU VAL-DE-MARNE accompagne, sur ses 2 sites d'Orly et de Créteil, des jeunes de 18 à 25 ans, sortis du système scolaire sans diplôme, dans l'élaboration de leur projet professionnel en alliant remise à niveau et acquisition de compétences professionnelles. Grâce aux stages qu'elles proposent, les entreprises permettent aux jeunes de découvrir des métiers, des secteurs d'activité et de valider leur projet. Elles ont l'opportunité d'attirer des jeunes motivés et bien préparés vers des métiers porteurs.

Une école de la réussite : 57 % des stagiaires ont accédé à un emploi ou une formation qualifiante en 2015

À QUOI SERT LA TAXE COLLECTÉE ?

EN 2016, ELLE A PERMIS :

- de renforcer l'accompagnement des jeunes ;
- de développer l'Approche par Compétences ;
- de renouveler les équipements pédagogiques ;
- de poursuivre les ateliers Théâtre.

EN 2017, ELLE PERMETTRA :

- de développer les actions citoyennes ;
- de soutenir la réalisation de projets pédagogiques menés par les jeunes ;
- de mettre en place une action « permis de conduire » ;
- de poursuivre les ateliers Théâtre.

Verser votre Taxe d'Apprentissage à l'E2C DU VAL-DE-MARNE, c'est soutenir une action innovante pour l'emploi des jeunes

COMMENT VERSER ?

JUSQU'AU
28 FÉVRIER
2017

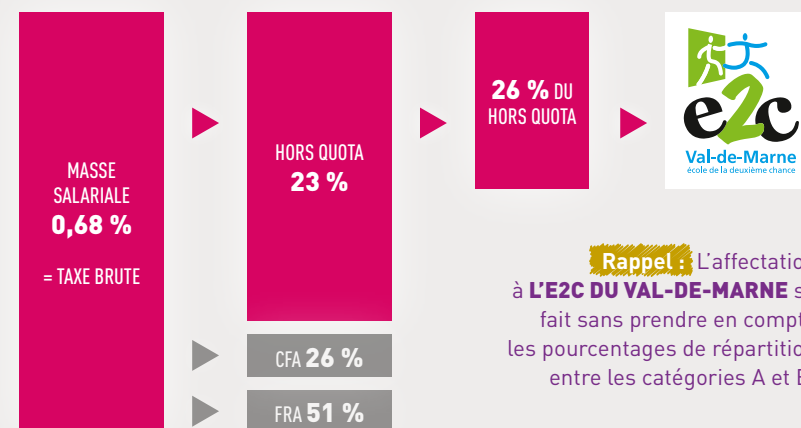
C'EST VOUS QUI DÉCIDEZ À QUI VERSER VOTRE TAXE D'APPRENTISSAGE.

Pour cela, il suffit de préciser dans le document de déclaration à votre organisme collecteur le montant (ou pourcentage) que vous souhaitez affecter à **L'E2C DU VAL-DE-MARNE**

Afin que votre choix soit respecté, pensez à bien préciser à votre OCTA :
« ÉCOLE DE LA 2^E CHANCE DU VAL-DE-MARNE »
87, avenue de la Victoire 94310 Orly
n° SIRET : 518 226 436 000 13

Pour plus d'informations : Jean-Gilles Bertrand - 07 89 48 53 93 - jgbertrand@e2c94.fr

L'E2C DU VAL-DE-MARNE EST HABILITÉE À TITRE DÉROGATOIRE (ART. 6241-10 DU CODE DU TRAVAIL) À PERCEVOIR VOS VERSEMENTS JUSQU'À 26 % DU HORS-QUOTA.



Rappel : L'affectation à **L'E2C DU VAL-DE-MARNE** se fait sans prendre en compte les pourcentages de répartition entre les catégories A et B.

Votre Taxe d'Apprentissage facilite l'accès des jeunes du Val-de-Marne aux métiers de 1^{er} niveau de qualification

REJOIGNEZ CES ENTREPRISES QUI NOUS SOUTIENNENT :

ISS France • Fnac • Crédit Coopératif • Neuflyze OBC • DomusVi • Air Liquide • Humanis
CBRE • Pomona • SEB • Gfi Informatique • Sanofi • Enedis • PRO BTP • ORPEA
MICROPOLE • Sage • COGEDIM • Carrefour • Korian • BANQUE POPULAIRE
Novotel Paris Orly-Rungis • La Poste • Quick • Axway • Technip • Econocom • AbbVie
Groupe ADP • Hewlett-Packard • SECURITAS • SII • Barilla • EDF • Ipsen • VINCI
Expansiel • Nexity • RICOH • CA CIB • Technicolor • AKKA Technologies • Air France Industries
Capgemini • Atos • Casino • Sopra Steria • Jacquet Metal Service • Transgourmet...

À noter : association reconnue d'intérêt général, L'E2C DU VAL-DE-MARNE peut aussi recevoir vos dons (un reçu Cerfa vous sera délivré).

CHOISISSEZ L'ÉCOLE DE LA 2^E CHANCE DU VAL-DE-MARNE !

PAROLES D'ENTREPRISES

« Nous savons, au sein du Groupe La Poste, que l'avenir réside dans nos jeunes : de futurs citoyens, de futurs collaborateurs, de futurs clients. Dans ces conditions, un partenariat resserré avec l'E2C du Val-de-Marne allait de soi. Offrir des stages, des emplois, accompagner par le tutorat, participer aux « mardis de l'entreprise » ou encore contribuer à l'équipement des jeunes, c'est notre quotidien. Verser la Taxe d'Apprentissage pour permettre à l'E2C du Val-de-Marne d'offrir les meilleures conditions de formation aux jeunes est un choix sociétal, engagé, résolument tourné vers l'avenir. » **François Laborde - Délégué Régional Groupe la Poste**
Lionel Folch - Directeur Régional Réseau et Banque Val-de-Marne

« Groupe ADP est engagé depuis de nombreuses années dans une politique dynamique de coopération économique et sociale ainsi que de responsabilité sociétale. Il œuvre pour favoriser l'emploi, la formation et l'insertion des populations riveraines. Groupe ADP favorise et valorise les missions de l'E2C du Val-de-Marne en lui versant une partie de sa Taxe d'Apprentissage et participe ainsi à l'insertion sociale et professionnelle de jeunes sortis du système scolaire. » **Lydie Flouris, Responsable Pôle Economique et Social Sud, Groupe ADP**

PAROLES DE STAGIAIRE

« Les stages nous confrontent à la réalité du monde professionnel, ce sont des expériences courtes mais enrichissantes qui nous donnent le droit d'essayer, parfois de se tromper, mais qui nous permettent, au bout du compte, de choisir une voie en toute connaissance de cause. » **Sarah, stagiaire à l'E2C du Val-de-Marne**

UNE ÉCOLE DIFFÉRENTE

Des enseignements individualisés pour développer ses compétences

Des stages en entreprise pour découvrir des métiers et acquérir de l'expérience

La participation des entreprises à l'évaluation des projets professionnels des jeunes

Une garantie de qualité grâce au label « e2c France »



**e2c Val-de-Marne
Orly - Créteil**

87, avenue de la Victoire 94310 ORLY
Tél. 01 48 92 02 61 - Fax : 01 48 53 10 19
contact@e2c94.com - www.e2c94.com

